

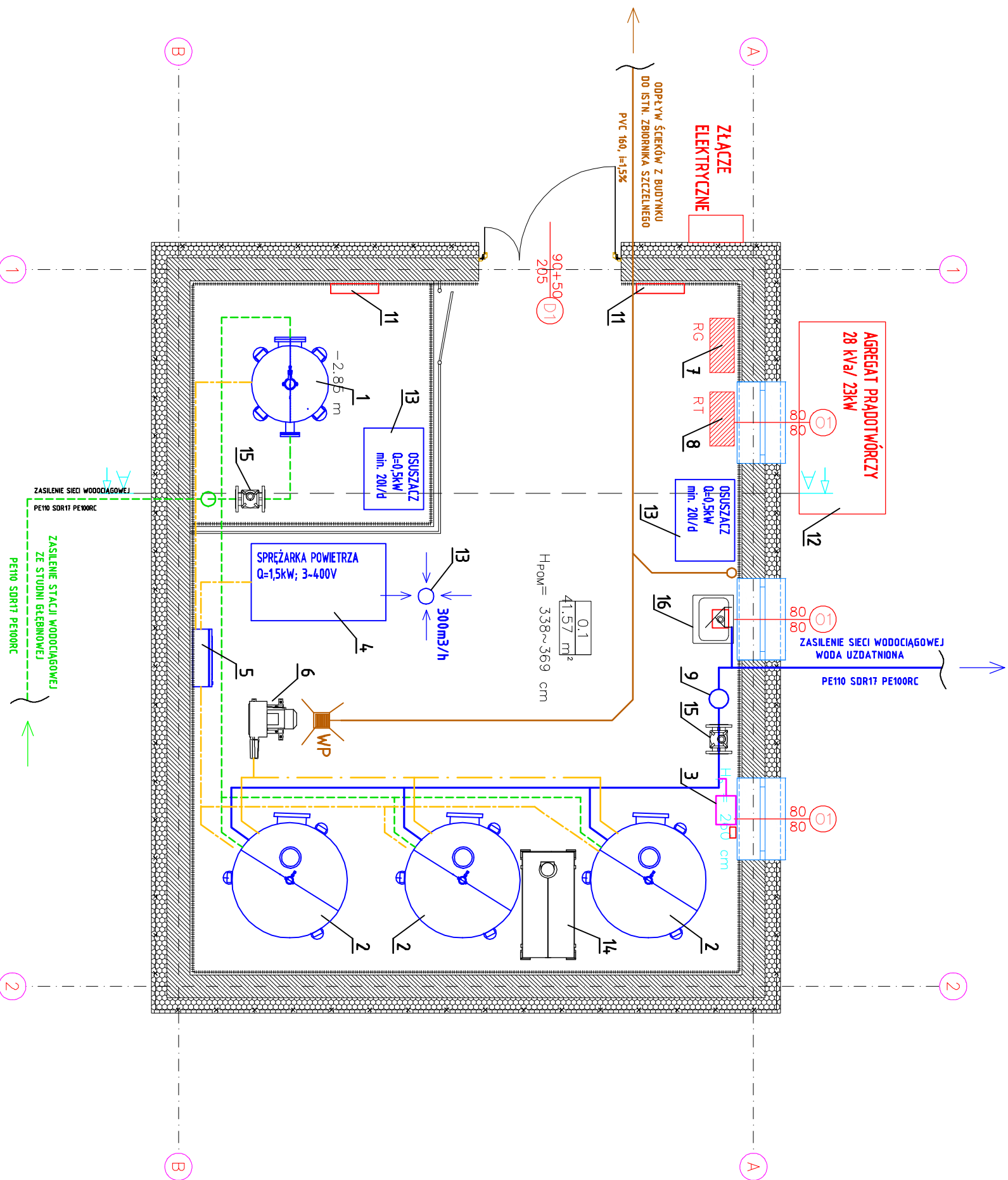
PROJEKT TECHNICZNY

RZUT PARTERU
INSTALACJE TECHNOLOGICZNE
ORAZ SANITARNE
skala 1:50

LEGENDA:

- WODA SUROWA
- - - POPŁUCZNYN
- - - SPUST Z FILTRÓW
- - - POWIETRZE DO ZRUSZANIA ZŁOŻA
— WODA UZDATNIONA
- - - WODA PŁUCZNA
- - - POWIETRZE DO SIŁ.
— DOZOWANIE PODCHLORYNU
— ISTNIEJĄCA KANALIZACJA SANITARNA

RZUT PARTERU
SKALA 1:50



OZNACZENIA PODSTAWOWYCH PROJEKTOWANYCH
URZĄDZEŃ TECHNOLOGICZNYCH

1. AERATOR DN800
2. FILTR CIŚNIENIOWY DN1200
3. STACJA DOZOWANIA PODCHLORYNU
4. SPRĘŻARKA BEZOLEJOWA
5. SZAFA SPRĘŻONEGO POWIETRZA
6. DMUCHAWA ROOTSA
7. RG - ROZDZIELNIA GŁÓWNA
8. RT - ROZDZIELNIA TECHNOLOGICZNA
9. STERYLIZATOR UV
10. WENTYLATOR DACHOWY CHEMOODPORNY
11. GRZEJNIK ELEKTRYCZNY, Q=2kW
12. AGREGAT PRĄDOTWÓRCZY
13. OSUSZACZ POWIETRZA
14. SKRZYNIA PRZEWODNA
15. PRZEPŁYWOMIERZ ELEKTROMAG. DN100
16. UMYWALKA Z PODGRZEWACZEM EL.

Jednostka projektowa:

TERMIKAN
BUREAU PROJEKTOWE
www.termiplan.pl
ul. Sienkiewicza 2, 21-007 Metegiew
tel. 91-661-11-11, 20-502 Lublin
biuro@termiplan.pl

Adres biura:

Kredowa 5/21, NIP: 919-661-90-06
20-502 Lublin, REGON: 367256620

Nazwa zadania	TERMO-MODERNIZACJA BUDYNKU TECHNOLOGICZNEGO STACJI UJĘCIA WODY ORAZ REMONT UKŁADU TECHNOLOGICZNEGO URZĄDZEŃ Z INSTALACJĄ ELEKTRYCZNĄ WEWNĄTRZ BUDYNKU		
Adres inwestycji	Metegiew, dz. ewid. nr 661/2 21-007 Metegiew		
Tytuł rysunku	RZUT PARTERU. SANITARNO-TECHNOLOGICZNY		
Inwestor	Gmina Metegiew ul. Partyzancka 2, 21-007 Metegiew		
Projektant:	mgr inż. Łukasz Kurzydowski upr. w specj. sanitarnej nr LUB/0260/P005/13	Podpis	
Opracował:		Podpis	
Stadium	PT	Data 23.12.2024 r.	Skala 1:50
		Nr rysunku:	S.02